



ADAPURA
WAGRAIN
★★★★

Talabfahrt

zur Bergbahn
(ca. 100 Schritte)

ins Dorf
(ca. 100 m)



100 % MITTENDRIN

Ca. 100 Schritte vom Lift
entfernt und ca. 100 m zum
Ortszentrum gelegen



4 RESTAURANTS

„PURA ALM“, „PIAZZA“,
„PLACE TO MEAT“ &
„ADASIA“



1.000 m² SPA & RELAX

Große Wellness- und Spa-
Landschaft zum Entspannen



TIEFGARAGEN-
PARKPLATZ

Pro Zimmer 1 garantierter,
kostenloser Tiefgaragenparkplatz



#SAYHELLO

OPENING

8. Dezember 2019



www.adapura-wagrain.com



Alps & Passion im SalzburgerLand

New. Chic. Casual. Das neue 4* Hotel ADAPURA in Wagrain fasziniert Sie mit einem urbanen Konzept im chicen Alpenstyle. Wir legen Wert auf die feinen Details und schaffen für Sie ein lässiges Ambiente. Bei uns im Hotel ADAPURA wohnen Sie anders. Sie sind Eins mit der Bergwelt des SalzburgerLandes, haben den ultimativen Mountain View und spüren die pure Natürlichkeit in unserem SPA Bereich. Sie werden keine Minute an Ihren Alltag denken. Alps & Passion mit erfrischender Leichtigkeit.

Coming Soon. Ab 08. Dezember 2019 freuen wir uns auf Sie. Mit unserem Konzept „New Art of a Stay“ schaffen wir eine ungezwungene Atmosphäre, so dass Sie chic wie casual Ihren Urlaub in vollen Zügen genießen können. Wir sind stylisch, frisch und anders. Das ist unsere Philosophie.

Meet ADAPURA & enjoy!

#hoteladapura #alpsandpassion
#bedifferent #staydifferent
#enjoypureness #alpenlifestyle #casualandchic
#lovethealps #wagrain #skiamade



#FEEL
the extraordinary



#WELCOME

we are looking
forward to
meeting you



Lage

- ❖ Direkt an der Piste, nur ca. 100 Schritte bis zur Bergbahn „Grafenberg“ mit Direkteinstieg in den Snow Space (120 Pisten-km) sowie in die Ski Amadé (760 Pisten-km)
- ❖ Ca. 100 m bis zum Ortszentrum von Wagrain

Ausstattung

- ❖ Großzügige Empfangshalle mit Rezeption, Lobby-Bar, offenem Kamin und zahlreichen Sitzmöglichkeiten
- ❖ Pro Zimmer ein garantierter, kostenloser Tiefgaragenparkplatz
(ab 14 Uhr am Anreisetag, bis 10 Uhr am Abreisetag)
- ❖ Großer Skiraum - pro Zimmer steht ein eigener, moderner, beheizter und abschließbarer Skischrank zur Verfügung
- ❖ Vinothek mit ausgewählten nationalen und internationalen Weinen
- ❖ Gemütliche Bar mit offenem Kamin „The Living Room“
- ❖ 120 Zimmer & Suiten mit styliher und gemütlicher Ausstattung zum Wohlfühlen
- ❖ WLAN Access im gesamtem Hotel



#GOOD

*Good times.
Good food.
Good people.*



#RELAX

and enjoy



„Fresh & Delicious“

- 4 Themen-Restaurants stehen zur Auswahl
 - Tägliches Abendessen wahlweise in einem der 4 Restaurants im Rahmen Ihrer jeweiligen Verpflegungsleistung inklusive.

Sie haben die Qual der Wahl:

- Österreichische Küche in der „PURA ALM“
- Italienischer Genuss im „PIAZZA“
- Asiatische Kulinarik im „ADASIA“
- BBQ im „PLACE TO MEAT“

Das Frühstück wird in allen 4 Restaurants angeboten. In einem Restaurant bieten wir beim Frühstück einen exklusiven „Adults Only“-Bereich an (Zutritt ab 15 Jahren).



#PLACE2BE

feel the
difference

„Chill & Relax“

- Wellness & SPA Bereich auf ca. 1.000 m²
 - Hallenbad (ca. 100 m² Wasserfläche)
 - Finnische Altholz-Sauna ca. 90°C
 - Bio Sauna ca. 60°C
 - Aroma-Dampfbad
 - 1 Infrarotkabine
 - Familien-Textilsauna im Außenbereich
 - 2 Ruheräume mit Außenterrassen
 - 3 Beauty-Räume mit verschiedenen Angeboten
 - Beheizbarer Außenpool (nur im Sommer geöffnet) mit großer Relax- und Gartenterrasse



Hits für Kids

- Tolle Einrichtungen für Kinder und Jugendliche
 - Modern ausgestatteter Kinderspielraum
 - Kinderkino
 - Jugendraum

#NEWHOTEL

enjoy the
new spirit





PURA

PURA *Alm*

SKISCHULE SHOP RENT FASHION

 SPORT-CENTER
RUDI HUBER





ADAPURA WAGRAIN ****



CASUAL

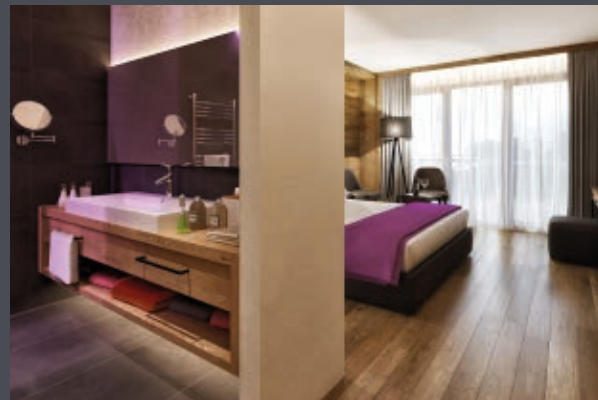
Doppelzimmer (ca. 25 m²)

- Boxspringbett (1,80 x 2,00 m)
- Großer FLAT-TV
- USB Ladesteckdose
- Telefon
- Zimmersafe
- Mini-Kühlschrank
- WLAN
- Relax-Sessel und Hocker
- Nespresso Kaffeemaschine & original Kapseln
- Wasserkocher und Teebar
- Badezimmer mit 1 großem Waschbecken
- Separates WC
- Regendusche
- Schminkspiegel und Haarfön
- Pflegeprodukte im Bad
- Wellnesstasche mit Bademänteln für Erwachsene, Wellnesshandtücher sowie Badepantoffel im Zimmer
- Balkon oder Terrasse (ca. 6 m²)

Auch als Einzelzimmer zur Alleinbenutzung.

TWIN-Bett Belegung möglich

- Bei der Twin-Bett Belegung
2 Boxspringbetten (0,90 x 2,00 m)



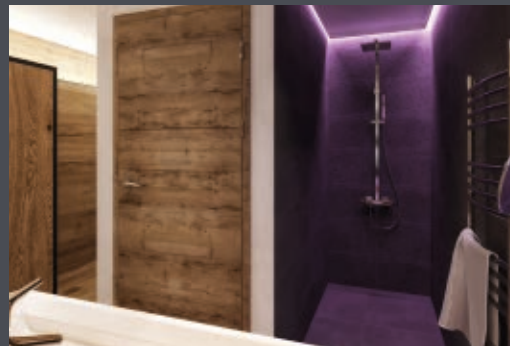
Minimal: 1 Erwachsener
Maximal: 2 Erwachsene



STYLISH

Doppelzimmer (ca. 30 m²)

- Kingsize Boxspringbett (2,00 x 2,00 m)
- Stylishes Sofa
- Großer FLAT-TV
- USB Ladesteckdose
- Telefon
- Zimmersafe
- Mini-Kühlschrank
- WLAN
- Nespresso Kaffeemaschine & original Kapseln
- Wasserkocher und Teebar
- Badezimmer mit 2 Waschbecken
- Separates WC
- Regendusche
- Schminkspiegel und Haarfön
- Pflegeprodukte im Bad
- Wellnesstasche mit Bademänteln für Erwachsene, Wellnesshandtücher sowie Badepantoffel im Zimmer
- Balkon oder Terrasse (ca. 6 m²)

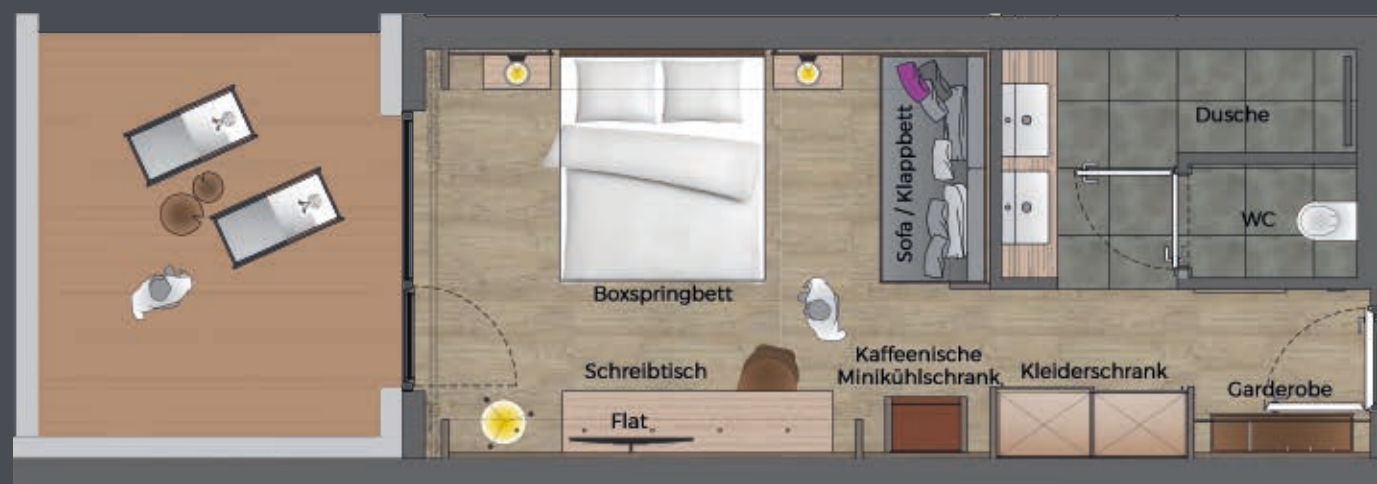


Minimal: 2 Erwachsene
Maximal: 2 Erwachsene

4 YOU

Doppelzimmer (ca. 30 m²)

- Boxspringbett (1,80 x 2,00 m)
- Sofa / Wandklappbett
(Schlafmöglichkeit für 3. und 4. Person)
- Großer FLAT-TV
- USB Ladesteckdose
- Telefon
- Zimmersafe
- Mini-Kühlschrank
- WLAN
- Nespresso Kaffeemaschine & original Kapseln
- Wasserkocher und Teebar
- Badezimmer mit 2 Waschbecken
- Separates WC
- Regendusche
- Schminkspiegel und Haarfön
- Pflegeprodukte im Bad
- Wellnesstasche mit Bademänteln für Erwachsene, Wellnesshandtücher sowie Badepantoffel im Zimmer
- Balkon oder Terrasse (ca. 6 m²)



Minimal: 2 Erwachsene
Maximal: 3 Erwachsene + 1 Kind

HAPPY

Familienzimmer (ca. 42 m²)

Kleiner Vorraum, 2 Schlafzimmer, 1 Badezimmer

1. Schlafzimmer ausgestattet mit:

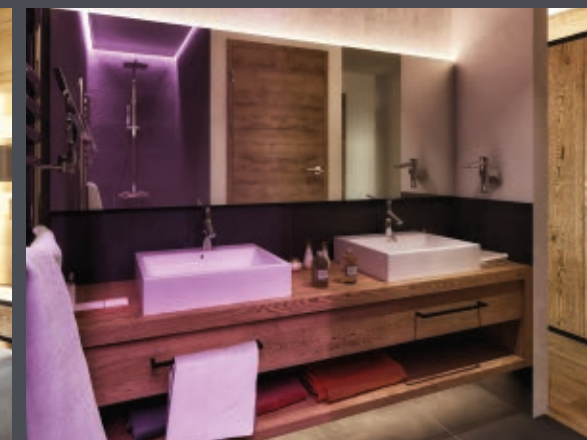
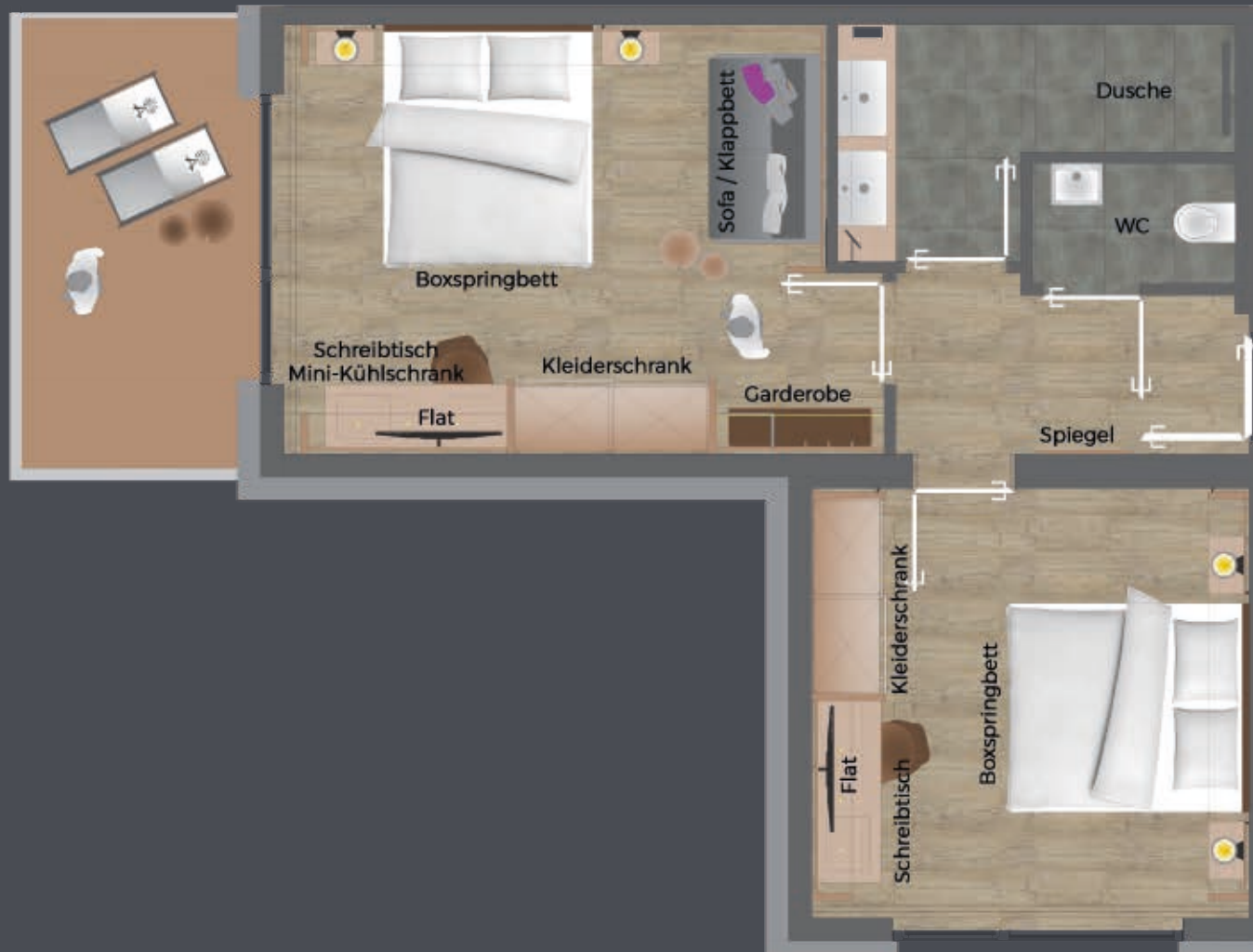
- Boxspringbett (1,80 x 2,00 m)
- Sofa / Wandklappbett
- (Schlafmöglichkeit für 3. und 4. Person)
- Großer FLAT-TV
- USB Ladesteckdose
- Telefon
- Zimmersafe
- Mini-Kühlschrank
- WLAN
- Nespresso Kaffeemaschine & original Kapseln
- Wasserkocher und Teebar
- Balkon (ca. 6 m²)

2. Schlafzimmer ausgestattet mit:

- Boxspringbett (1,80 x 2,00 m)
- Großer FLAT-TV
- USB Ladesteckdose
- Zimmersafe
- Mini-Kühlschrank
- WLAN

Badezimmer:

- Badezimmer mit 2 Waschbecken
- Separates WC
- Regendusche
- Schminkspiegel und Haarfön
- Pflegeprodukte im Bad
- Wellnesstasche mit Bademänteln für Erwachsene, Wellnesshandtücher sowie Badepantoffel im Zimmer



Minimal: 2 Erwachsener + 2 Kinder
Maximal: 4 Erwachsene + 1 Kind



Familienzimmer (ca. 46 m²)

Kleiner Vorraum, 2 Schlafzimmer & 2 Badezimmer

- Wellnesstasche mit Bademänteln für Erwachsene, Wellnesshandtücher sowie Badepantoffel im Zimmer
- WLAN

1. Schlafzimmer ausgestattet mit:

- Boxspringbett (1,80 x 2,00 m)
- Großer FLAT-TV
- USB Ladesteckdose
- Telefon
- Zimmersafe
- Mini-Kühlschrank
- Nespresso Kaffeemaschine & original Kapseln
- Wasserkocher und Teebar
- Badezimmer mit 1 Waschbecken & WC
- Regendusche
- Schminkspiegel und Haarfön
- Pflegeprodukte im Bad
- Balkon (ca. 6 m²)

2. Schlafzimmer ausgestattet mit:

- Boxspringbett (1,80 x 2,00 m)
- Großer FLAT-TV
- USB Ladesteckdose
- Telefon
- Zimmersafe
- Mini-Kühlschrank
- Badezimmer mit 1 Waschbecken & WC
- Regendusche
- Schminkspiegel und Haarfön
- Pflegeprodukte im Bad
- Balkon (ca. 6 m²)



Minimal: 2 Erwachsene + 2 Kinder
Maximal: 4 Erwachsene

GENERATION

Familienzimmer (ca. 70 m²)

Kleiner Vorraum, 2 Schlafzimmer & 2 Badezimmer

- Wellnesstasche mit Bademänteln für Erwachsene, Wellnesshandtücher sowie Badepantoffel im Zimmer
- WLAN
- 1. Schlafzimmer ausgestattet mit:**
 - Boxspringbett (1,80 x 2,00 m)
 - Relax-Sessel mit Hocker
 - Großer FLAT-TV
 - USB Ladesteckdose
 - Telefon
 - Zimmersafe
 - Mini-Kühlschrank
 - Nespresso Kaffeemaschine & original Kapseln
 - Wasserkocher und Teebar
 - Badezimmer mit 1 Waschbecken & sep. WC
 - Regendusche
 - Schminkspiegel und Haarfön
 - Pflegeprodukte im Bad
 - Balkon (ca. 6 m²)
- 2. Schlafzimmer ausgestattet mit:**
 - Boxspringbett (1,80 x 2,00 m)
 - Stylisches Sofa
 - Sofa / Wandklappbett
 - (Schlafmöglichkeit für 5. und 6. Person)
 - Großer FLAT-TV
 - USB Ladesteckdose
 - Telefon
 - Zimmersafe
 - Mini-Kühlschrank
 - Nespresso Kaffeemaschine & original Kapseln
 - Wasserkocher und Teebar
 - Badezimmer mit 2 Waschbecken & sep. WC
 - Regendusche
 - Schminkspiegel und Haarfön
 - Pflegeprodukte im Bad
 - Balkon (ca. 6 m²)

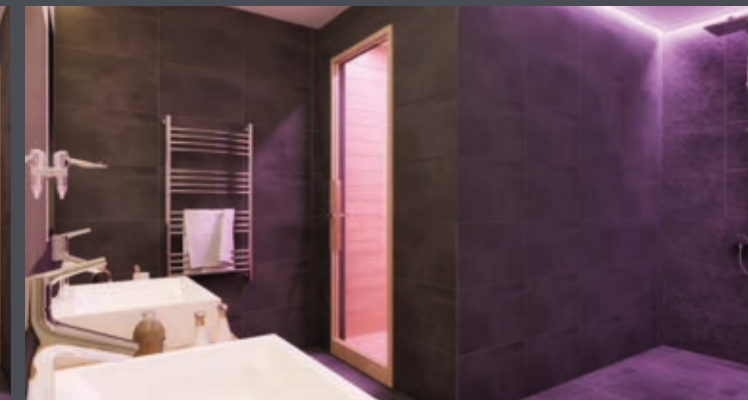
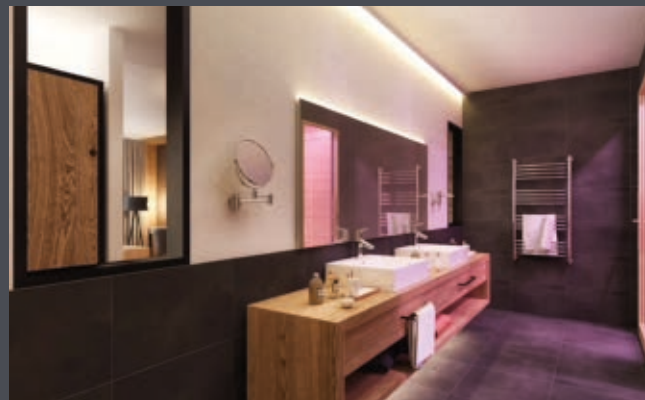


Minimal: 4 Erwachsene / 2 Erw. + 3 Kinder
Maximal: 4 Erwachsene + 1 Kind

LIFESTYLE

Juniorsuite (ca. 52 m²)

- Kingsize Boxspringbett (2,00 x 2,00 m)
- Sofabett-Ecke
- Großer FLAT-TV
- USB Ladesteckdose
- Telefon
- Zimmersafe
- Mini-Kühlschrank
- WLAN
- Nespresso Kaffeemaschine & original Kapseln
- Wasserkocher und Teebar
- Badezimmer mit 2 Waschbecken
- Separates WC
- Infrarotkabine
- Regendusche
- Schminkspiegel und Haarfön
- Pflegeprodukte im Bad
- Wellnesstasche mit Bademänteln für Erwachsene, Wellnesshandtücher sowie Badepantoffel im Zimmer
- Balkon (ca. 6 m²)

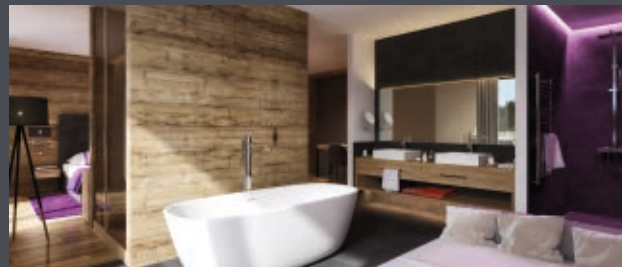


Minimal: 2 Erwachsene
Maximal: 3 Erwachsene / 2 Erw. + 2 Kinder

PASSION

Wellness Suite (ca. 46 m²)

- Kingsize Boxspringbett (2,00 x 2,00 m)
- Relax-Liegeinsel
- 2 große FLAT-TV
- USB Ladesteckdose
- Telefon
- Zimmersafe
- Mini-Kühlschrank
- WLAN
- Nespresso Kaffeemaschine & original Kapseln
- Wasserkocher und Teebar
- Offenes Badezimmer mit 2 Waschbecken
- Separates WC
- Infrarotkabine
- Freistehende Whirlwanne
- Regendusche
- Schminkspiegel und Haarfön
- Pflegeprodukte im Bad
- Wellnesstasche mit Bademänteln für Erwachsene, Wellnesshandtücher sowie Badepantoffel im Zimmer
- Balkon (ca. 10 m²)



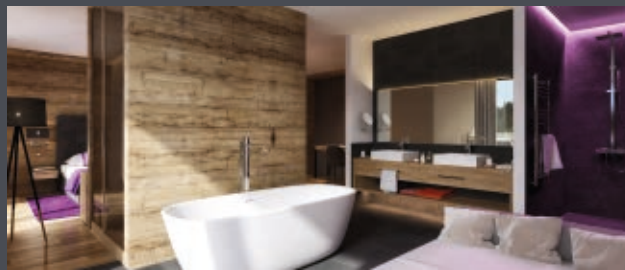
Minimal: 2 Erwachsene
Maximal: 2 Erwachsene



HEARTBEAT

Wellness Suite Deluxe (ca. 46 m²)

- Kingsize Boxspringbett (2,00 x 2,00 m)
- Relax-Liegeinsel
- 2 große FLAT-TV
- USB Ladesteckdose
- Telefon
- Zimmersafe
- Mini-Kühlschrank
- WLAN
- Nespresso Kaffeemaschine & original Kapseln
- Wasserkocher und Teebar
- Offenes Badezimmer mit 2 Waschbecken
- Separates WC
- Infrarotkabine
- Freistehende Badewanne mit Lichteffekt
- Regendusche
- Schminkspiegel und Haarfön
- Pflegeprodukte im Bad
- Wellnesstasche mit Bademänteln für Erwachsene, Wellnesshandtücher sowie Badepantoffel im Zimmer
- Balkon (ca. 8 m²)
- Terrasse (ca. 10 m²) mit Außen-Whirlpool



Minimal: 2 Erwachsene
Maximal: 2 Erwachsene


WOW
 Suite (ca. 60 m²)

1 Vorraum, 1 sep. Schlafzimmer & 1 sep. Wohn-/Schlafraum sowie 1 zusätzliches sep. WC

Schlafzimmer ausgestattet mit:

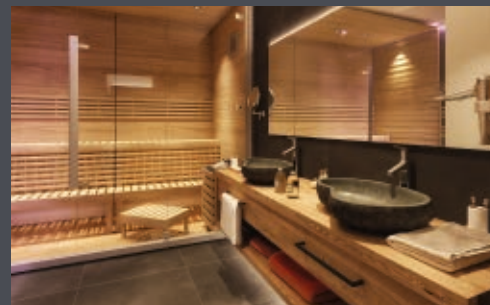
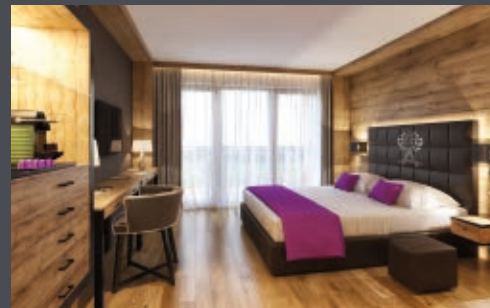
- Kingsize Boxspringbett (2,00 x 2,00 m)
- Großer FLAT-TV
- USB Ladesteckdose
- Telefon
- Zimmersafe
- Mini-Kühlschrank
- WLAN
- Nespresso Kaffeemaschine & original Kapseln
- Wasserkocher und Teebar
- Balkon (ca. 6 m²)

Separater Wohn-/Schlafraum ausgestattet mit:

- Sofabett-Ecke
- Großer FLAT-TV
- Offener Kamin
- Terrasse (ca. 10 m²) mit Außen-Whirlpool

Großes Badezimmer mit 2 Waschbecken:

- Separates WC
- Große Sauna
- Regendusche
- Schminkspiegel und Haarfön
- Pflegeprodukte im Bad
- Wellnesstasche mit Bademänteln für Erwachsene, Wellnesshandtücher sowie Badepantoffel im Zimmer



Minimal: 2 Erwachsene

Maximal: 3 Erwachsene / 2 Erw. + 2 Kinder

Tagsüber Wohnzimmer,
abends lässige Bar und Eventlocation.

Genießen Sie kulinarische Köstlichkeiten
sowie angenehme Lounge-Music oder feiern
Sie mit bei den regelmäßig stattfindenden
Musik-Events in der PURA ALM.

Chillen ist ausdrücklich erwünscht im
ADAPURA Living Room,
welcher sich galerieartig über dem
Restaurant PURA ALM befindet.

#adapuraevents
#relax #haveagoodtime #bepartofit
#goodpeople #goodfood #goodmusic

- ✓ Restaurant mit österreichischer Küche
- ✓ Bar
- ✓ Lounge „The Living Room“
- ✓ Wöchentliche Musikevents (Dezember bis März)
- ✓ Größere Events, wie Geburtstags- & Weihnachtsfeiern, Hochzeiten, Seminare
- ✓ u.v.m.

#EVENTS

*Music. Drinks.
Friends.*



ADAPURA APP

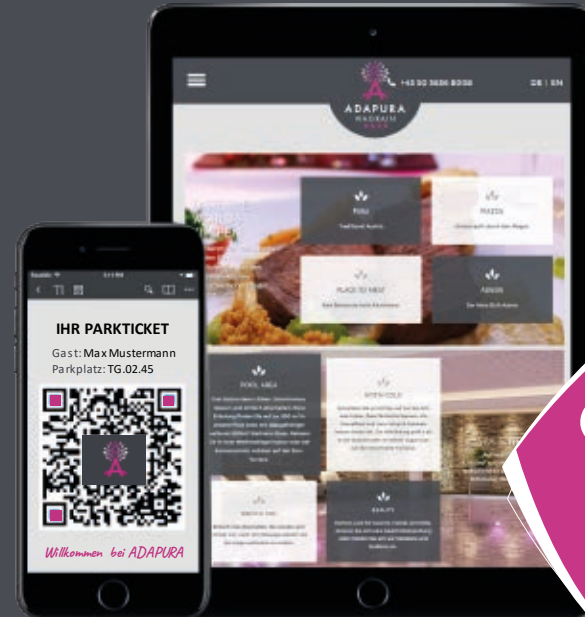
Digitalisierung

Alle Infos griffbereit
und immer zur Hand!

Mit der einzigartigen ADAPURA APP
hat der Gast alles bei sich,
was er braucht.

Die App bietet viele Vorteile:

- ✓ Check-In & Check-Out
- ✓ Digitaler Zimmerschlüssel
- ✓ Digitales Parkticket
- ✓ Speise- und Getränkekarten
- ✓ Tischreservierung
- ✓ Room-Service Bestellungen
- ✓ Buchung von Wellness-Anwendungen
- ✓ Morgenpost
- ✓ Social Media
- ✓ Spezialangebote
- ✓ Umgebungs-Infos
- ✓ u.v.m.



Informationen
schnell zur Hand

COMING
SOON





WINTER Preise 2019/20

Zimmername	Zimmerart	Größe	Minimum	Maximum	08.12. - 21.12.19	04.01. - 18.01.20 07.03. - 12.04.20	18.01. - 01.02.20 29.02. - 07.03.20	01.02. - 29.02.20	21.12.19 - 04.01.20
					Saison A	Saison B	Saison C	Saison D	Saison E
CASUAL	Doppelzimmer*	ca. 25 m ²	2 Erwachsene	2 Erwachsene	€ 115,-	€ 135,-	€ 145,-	€ 155,-	€ 165,-
STYLISH	Doppelzimmer	ca. 30 m ²	2 Erwachsene	2 Erwachsene	€ 125,-	€ 145,-	€ 155,-	€ 165,-	€ 175,-
4 YOU	Doppelzimmer	ca. 30 m ²	2 Erwachsene	3 Erw. + 1 Kind	€ 125,-	€ 145,-	€ 155,-	€ 165,-	€ 175,-
HAPPY	Familienzimmer	ca. 42 m ²	2 Erw. + 2 Kinder	4 Erw. + 1 Kind	€ 145,-	€ 165,-	€ 175,-	€ 185,-	€ 195,-
STAR	Familienzimmer	ca. 46 m ²	2 Erw. + 2 Kinder	4 Erwachsene	€ 165,-	€ 185,-	€ 195,-	€ 205,-	€ 215,-
GENERATION	Familienzimmer	ca. 70 m ²	4 Erw. / 2 Erw. + 3 Ki.	4 Erw. + 1 Kind	€ 185,-	€ 205,-	€ 215,-	€ 225,-	€ 235,-
LIFESTYLE	Junior Suite	ca. 52 m ²	2 Erwachsene	3 Erw. / 2 Erw. + 2 Ki.	€ 165,-	€ 185,-	€ 195,-	€ 205,-	€ 215,-
PASSION	Wellness Suite	ca. 46 m ²	2 Erwachsene	2 Erwachsene	€ 165,-	€ 185,-	€ 195,-	€ 205,-	€ 215,-
HEARTBEAT	Wellness Suite Deluxe	ca. 46 m ²	2 Erwachsene	2 Erwachsene	€ 185,-	€ 205,-	€ 215,-	€ 225,-	€ 235,-
WOW	Suite	ca. 60 m ²	2 Erwachsene	3 Erw. / 2 Erw. + 2 Ki.	€ 205,-	€ 225,-	€ 235,-	€ 245,-	€ 255,-

***Obligatorischer Zuschlag für Zimmertyp „Casual“ zur Einzelnutzung.**

Die angeführten Preise sind pro Person und Nacht in Euro für den jeweiligen, ausgeschriebenen Zimmertyp mit allen angeführten Inklusivleistungen (siehe nächste Seite). Die Preise verstehen sich zzgl. € 2,- Ortstaxe pro erwachsene Person (ab 15 Jahre). Die angegebenen Preise sind Ab-Preise und können aufgrund von Events und Nachfrage von der Tabelle abweichen. Obligatorischer Zuschlag für Zimmertyp „Casual“ zur Einzelnutzung. Obligatorischer Silvesterzuschlag von € 65,- pro erwachsene Person (ab 15 Jahre). An- und Abreisetage: täglich bei einem Minimumaufenthalt von 3 Nächten.

Ausnahmen: Bei Anreise am 21.12. bzw. 22.12.2019 gilt ein Mindestaufenthalt von 4 Nächten. Bei einer Anreise am 26.12. / 27.12. / 28.12.2019 gilt ein Mindestaufenthalt von 7 Nächten. Vom 01.02. bis 29.02.2020 gilt ein Mindestaufenthalt von 7 Nächten bei An- und Abreise wahlweise am Samstag oder Sonntag.

Kurzaufenthaltszuschlag: 10 % auf den jeweiligen Preis p.P. / pro Nacht, bei einem Aufenthalt von bis zu 3 Nächten

Weitere Infos:

Check-In ab 14 Uhr ■ Check-Out bis 10 Uhr ■ Rezeption: von 00 bis 24 Uhr besetzt ■ Gitterbetten kostenlos ■ Haustiere sind nicht erlaubt ■ Pro Zimmer steht ein kostenloser Tiefgaragenparkplatz zur Verfügung ■ Akzeptierte Kreditkarten: Visa, MasterCard, Maestro ■ Lift: 2 ■ Rollstuhlgerecht: nein ■ Safe: kostenlos im Zimmer vorhanden ■ Der Tiefgaragenparkplatz steht Ihnen ab 14 Uhr am Anreisetag bis 10 Uhr am Abreisetag zur Verfügung

Ermäßigungen

(gültig für jeden möglich belegbaren Zimmertypen)

0 - 2,9 Jahre **	90 %
3 - 5,9 Jahre **	70 %
6 - 14,9 Jahre **	50 %
Ab der 3. Person ab 15. J. **	25 %

** Die Unterbringungsart ab der 3. Person finden Sie bei der jeweiligen Zimmerbeschreibung.



WINTER Inklusivleistungen

„Fresh & Delicious“

- Ab 07:00 bis 10:00 Uhr:
reichhaltiges, kalt / warmes Frühstücks-
buffet mit regionalen Produkten sowie
Fruchtsäften, Prosecco, Kaffeespezialitäten
sowie großer Teeauswahl;
in einem unserer Restaurants bieten wir
beim Frühstück einen exklusiven „Adults
Only“ Bereich an (Zutritt ab 15 Jahren)
- Ab 10:00 bis 11:00 Uhr:
kontinentales Langschläfer-Frühstück
- Ab 15:00 bis 17:00 Uhr:
kalt / warme Skifahrerjause
- Ab 18:00 bis 21:00 Uhr:
Abendessen, wahlweise in einem unserer
4 Themenrestaurants

„Chill & Relax“

- Wellnesstasche mit Bademänteln für
Erwachsene, Wellnesshandtücher sowie
Badeantoffel im Zimmer
- Hallenbad ca. 30°C beheizt, umliegenden
Relax-Liegen sowie einer Familien Textil-
sauna im Außenbereich

- Saunawelt (Zutritt ab 15 Jahren) mit
einer Bio Sauna ca. 60°C, finnische
Altholz-Sauna mit ca. 90°C, ein
Dampfbad sowie eine Infrarotkabine
und 3 Ruheräumen mit angrenzender
Außenterrasse

„Extra Miles“

- Ein garantierter kostenloser
Tiefgaragenplatz pro Zimmer (*ab 14 Uhr
am Anreisetag, bis 10 Uhr am Abreisetag*)
- E-Mobility: Besitzer eines Elektro-
fahrzeuges sind bei uns bestens, mit
insgesamt drei Ladestationen, versorgt.
Die erste Ladung übernehmen wir.
Weitere Aufladungen werden je nach
Verbrauch verrechnet.
- ADAPURA „goes digital“ kostenlose
APP mit vielen Features
- Kostenloses WLAN im gesamten Hotel
mit einem 100 Mbit Zugang
- Tageszeitungen in der Lobby
- TV Lounge in unserer Hotelbar
„The Living Room“ mit Sport
Übertragungen
- Skikarten an der Rezeption erhältlich
- Hochmoderner Sportshop, mit top
Skiverleih und Skischule direkt im Hotel
- Kostenloser Verleih von Gitterbetten,
Kinderhochstühlen, Flaschenwärmer und
Babyphone

„Silvester“

- Adapura Silvesterbuffet
- Live-Band
- 1 Flasche Prosecco pro Zimmer
- Feuerwerk
- Mitternachtsbuffet
- Katerfrühstück

„Winter WOW 100“

- 100** % garantierter und kostenloser
Tiefgaragenparkplatz
(für 1 Auto pro Zimmer)
- 100** Schritte zur Grafenbergbahn mit
direktem Einstieg zum Snow Space
Salzburg (Ski Amadé)
- 100** % kostenloser Eintritt in die
Wagrainer Wasserwelt (tgl. 3h
Hallenbad ohne Sauna)
- 100** m zum Ortszentrum Wagrain
- 100** % Nespresso Kaffeegenuss
im Zimmer
- 100** % Sportshop, Skischule und
Skiverleih im Hotel
- 100** % Talabfahrt führt direkt am
Hotel vorbei
- 100** % WLAN Access im gesamten Hotel



SOMMER Preise 2020

12.04. - 30.05.20 30.05. - 27.06.20 27.06. - 11.07.20
03.10. - 01.11.20 05.09. - 03.10.20 22.08. - 05.09.20 11.07. - 22.08.20

Zimmername	Zimmerart	Größe	Minimum	Maximum	Saison A	Saison B	Saison C	Saison D
CASUAL	Doppelzimmer*	ca. 25 m ²	2 Erwachsene	2 Erwachsene	€ 99,-	€ 109,-	€ 119,-	€ 129,-
STYLISH	Doppelzimmer	ca. 30 m ²	2 Erwachsene	2 Erwachsene	€ 109,-	€ 119,-	€ 129,-	€ 139,-
4 YOU	Doppelzimmer	ca. 30 m ²	2 Erwachsene	3 Erwachsene + 1 Kind	€ 109,-	€ 119,-	€ 129,-	€ 139,-
HAPPY	Familienzimmer	ca. 42 m ²	2 Erwachsene + 2 Kinder	4 Erw. + 1 Kind	€ 129,-	€ 139,-	€ 149,-	€ 159,-
STAR	Familienzimmer	ca. 46 m ²	2 Erwachsene + 2 Kinder	4 Erwachsene	€ 149,-	€ 159,-	€ 169,-	€ 179,-
GENERATION	Familienzimmer	ca. 70 m ²	4 Erwachsene / 2 Erw. + 3 Kinder	4 Erwachsene + 1 Kind	€ 169,-	€ 179,-	€ 189,-	€ 199,-
LIFESTYLE	Junior Suite	ca. 52 m ²	2 Erwachsene	3 Erw. / 2 Erw. + 2 Kinder	€ 149,-	€ 159,-	€ 169,-	€ 179,-
PASSION	Wellness Suite	ca. 46 m ²	2 Erwachsene	2 Erwachsene	€ 149,-	€ 159,-	€ 169,-	€ 179,-
HEARTBEAT	Wellness Suite Deluxe	ca. 46 m ²	2 Erwachsene	2 Erwachsene	€ 169,-	€ 179,-	€ 189,-	€ 199,-
WOW	Suite	ca. 60 m ²	2 Erwachsene	3 Erw. / 2 Erw. + 2 Kinder	€ 189,-	€ 199,-	€ 209,-	€ 219,-

**Obligatorischer Zuschlag für Zimmertyp „Casual“ zur Einzelnutzung.*

Die angeführten Preise verstehen sich pro Person und Nacht in Euro für den jeweiligen, ausgeschriebenen Zimmertyp mit allen angeführten Inklusivleistungen (siehe nächste Seite). Die Preise verstehen sich zzgl. € 2,- Ortssteuer pro erwachsene Person (ab 15 Jahre). Die angegebenen Preise sind Abpreise und können aufgrund von Events und Nachfrage von der Tabelle abweichen. Tägliche An- & Abreise mit einem Mindestaufenthalt von 2 Nächten. **Kurzaufenthaltszuschlag:** 10 % auf den jeweiligen Preis p.P. / pro Nacht, bei einem Aufenthalt von bis zu 2 Nächten

Weitere Infos:

Check-In ab 14 Uhr ■ Check-Out bis 10 Uhr ■ Rezeption: 00 bis 24 Uhr ■ Gitterbetten kostenlos ■ Haustiere sind nicht erlaubt ■ Pro Zimmer steht ein kostenloser Tiefgaragenparkplatz zur Verfügung ■ Akzeptierte Kreditkarten: Visa, MasterCard, Maestro ■ Lifte: 2 ■ Rollstuhlgerecht: nein ■ Safe: kostenlos im Zimmer ■ Der Tiefgaragenparkplatz steht Ihnen ab 14 Uhr am Anreisetag bis 10 Uhr am Abreisetag zur Verfügung

Ermäßigungen / Preis pro Kind	Saison A	Saison B	Saison C	Saison D
0 - 2,9 Jahre **	100 %	100 %	100 %	100 %
0 - 5,9 Jahre ** <i>Gültig für Zimmertypen 4 YOU und LIFESTYLE</i>	100 %	100 %	100 %	100 %
0 - 5,9 Jahre ** <i>Gültig für Zimmertypen HAPPY, STAR, GENERATION und WOW</i>	€ 30,-	€ 33,-	€ 36,-	€ 39,-
6 - 14,9 Jahre ** <i>Gültig für Zimmertypen 4 YOU und LIFESTYLE</i>	€ 30,-	€ 33,-	€ 36,-	€ 39,-
Preis 6 - 14,9 Jahre ** <i>Gültig für Zimmertypen HAPPY, STAR, GENERATION und WOW</i>	€ 60,-	€ 63,-	€ 66,-	€ 69,-
Ab der 3. Person ab 15. J. **	25 %	25 %	25 %	25 %

** Die Unterbringungsart ab der 3. Person finden Sie bei der jeweiligen Zimmerbeschreibung.



SOMMER

Adapura Premium All-Inclusive

„Fresh & Delicious“

- Ab 07:00 bis 10:00 Uhr reichhaltiges, kalt / warmes Frühstücksbuffet mit regionalen Produkten sowie Fruchtsäften, Prosecco, Kaffeespezialitäten sowie großer Teeauswahl
In einem unserer Restaurants bieten wir beim Frühstück einen exklusiven „Adults Only“ Bereich an (Zutritt ab 15 Jahren)
- Ab 10:00 bis 11:00 Uhr kontinentales Langschläfer-Frühstück
- Ab 12:00 bis 14:00 Uhr kleines Mittagsbuffet
- Ab 15:00 bis 16:30 Uhr Kuchen- und Jausenbuffet
- Ab 18:00 bis 21:00 Uhr Abendessen, wahlweise in einem der 4 Themenrestaurants
- Ab 07:00 bis 24:00 Uhr eine reichhaltige Auswahl an nicht alkoholischen und alkoholischen Markengetränken im Rahmen unserer Adapura Premium All Inclusive Getränkekarte wie z. B. original Cola, Fanta, Sprite, diverse Fruchtsäfte, Fassbiere und Weizenbier, österreichische und internationale Qualitätsweine, Prosecco, Markenspirituosen, diverse Schnäpse, Cocktails sowie Kaffee und Teespezialitäten

„Chill & Relax“

- Wellnesstasche mit Bademantel für Erwachsene, Wellnesshandtücher sowie Badepantoffel im Zimmer
- Hallenbad ca. 30°C beheizt, umliegenden Relax-Liegen sowie einer Familien-Textilsauna im Außenbereich
- Saunawelt (Zutritt ab 15 Jahren) mit einer Bio Sauna ca. 60°C, finnische Altholz-Sauna mit ca. 90°C, Dampfbad sowie eine Infrarotkabine und 3 Ruheräumen mit angrenzender Terrasse
- Beheiztes Außenschwimmbecken mit angrenzender Garten-Liegeterrasse

„Extra Miles“

- Ein garantierter kostenloser Tiefgaragenplatz pro Zimmer (ab 14 Uhr am Anreisetag, bis 10 Uhr am Abreisetag)
- E-Mobility: Besitzer eines Elektrofahrzeuges sind bei uns bestens, mit insgesamt drei Ladestationen, versorgt. Die erste Ladung übernehmen wir. Weitere Aufladungen werden je nach Verbrauch verrechnet.
- ADAPURA „goes digital“ kostenlose APP mit vielen Features
- Kostenloses WLAN im gesamten Hotel mit einem 100 Mbit Zugang
- Tageszeitungen in der Lobby
- TV Lounge in unserer Hotelbar „The Living Room“ mit Sport Übertragungen

- Hochmoderner Sportshop direkt im Hotel
- Kostenloser Verleih von Gitterbetten, Kinderhochstühlen, Flaschenwärmer und Babyphone

„Sommer WOW 100“

- 100 % garantierter und kostenloser Tiefgaragenparkplatz (für 1 Auto pro Zimmer)
- 100 Schritte zur Grafenbergbahn - zum Bergsommer vom Snow Space Salzburg
- 100 % kostenloser Eintritt in die Wagrain Wasserwelt (Tageskarte für das Hallen- und Freibad, bei Schlechtwetter auf 3h begrenzt)
- 100 m zum Ortszentrum Wagrain
- 100 % Nespresso Kaffeegenuss im Zimmer
- 100 % Markengetränke im Rahmen der ADAPURA Premium All Inclusive Getränkekarte
- 100 % Sport- und Modegeschäft direkt im Hotel
- 100 % beheizbarer Outdoorpool (ca. 60 m²)
- 100 % WLAN Access im gesamten Hotel



#WELCOME

*Wir freuen uns,
Sie begeistern
zu dürfen!*



www.adapura-wagrain.com